



Месечен доклад за декември 2016 г.

През м. декември „Българска независима енергийна борса“ ЕАД регистрира 2 нови участника и отчете увеличение (13%) на търгуваните обеми спрямо м. ноември. Същевременно БНЕБ отчете и увеличение в оборота за същия период (29%). Най-високата постигната цена в периода 01.12.2016 г. – 31.12.2016 г. на борсовия пазар беше **162,94 лв./MWh**, а най-ниската **33,99 лв./MWh**. Общият търгуван обем енергия за периода е бил **328 404,50 MWh**. Среднодневният търгуван обем енергия е бил **10 593,69 MWh/ден**. БНЕБ регистрира няколко нови рекорда в дневно търгуваните количества, като най-високият регистриран рекорд е **11 531,90 MWh/ден** отчетен на 22.12.2016 г. Броят на търговските участници, които участваха в провелите се тръжни сесии беше общо **43**.

Основни участници (Founder Members)

- ТЕЦ Марица изток 2 ЕАД
- Енергоинвестмънт АД
- ЧЕЗ Трейд България ЕАД
- Енерго-Про Енергийни Услуги ЕООД
- Фючър Енерджи ООД
- ЕВН Трейдинг Саут Ийст Юръп ЕАД
- Енерджи Маркет АД
- GEN-I, trgovanje in prodaja električne energije, d.o.o.
- Груп Транс Енерджи ООД
- Енергео ЕООД
- Енерго Про Трейдинг ЕАД
- Акспо България ЕАД
- Енерджи Съплай ЕООД
- ТМ-Технолоджи АД
- НЕК ЕАД
- Ритъм-4-ТБ ООД
- TPS Power Trading SRL
- АЕЦ Козлодуй ЕАД

Участници

- Мост Енерджи АД
- Интерпром ЕООД
- Енерджи МТ ЕАД
- Гранд Енерджи Дистрибушън ЕООД
- Биовет АД
- Alpiq Energy SE
- Енекод АД
- Стомана Индъстри АД
- Danske Commodities A/S
- Енерговиа ЕООД
- Holding Slovenske Elektrarne d.o.o.
- Elpetra Energy Ltd
- LE Trading a.s.
- EDF Trading Ltd
- Statkraft Markets GmbH
- Едисън Трейдинг С.П.А, клон България
- Леяро ковашки машиностроителен комплекс ЕООД
- Neas Energy A/S
- Загора Енерджи ЕООД
- Тошел-92 ЕООД
- Златна Панега Цимент АД
- Elektricni Financni Tim d.o.o
- Компания за енергетика и развитие ООД
- Мини Марица-изток ЕАД
- PETROL, Slovenska energetska družba d.d., Ljubljana
- Пи Пи Си България АД
- Power Syst ЕООД
- Elpetra Energy ЕАД



Месечен доклад за декември 2016 г.

Основни данни за пазара/ценови индекси/съпоставка с м. ноември 2016 г.

Цени [BGN/MWh]	декември 2016	ноември 2016	Изменение	Изменение %
БНЕБ средна цена (базов товар)	84,35	72,48	11,86	16%
БНЕБ средна цена (дневен товар)	97,98	84,82	13,16	16%
БНЕБ средна цена (нощен товар)	70,71	60,14	10,57	18%
БНЕБ най-висока цена	162,74	150,09	12,65	8%
БНЕБ най-ниска цена	33,99	34,13	-0,14	0%

Търгуван обем [MWh/h]	декември 2016	ноември 2016	Изменение	Изменение %
Средно търгуван обем	441,40	403,63	37,77	9%

Търгуван обем [MWh]	декември 2016	ноември 2016	Изменение	Изменение %
Търгуван обем	328 404,50	290 616,70	37 787,80	13%
Среднодневен търгуван обем	10 593,69	9 687,22	906,47	9%
Най-голям търгуван обем за един ден	11 531,90	10 900,00	631,90	6%
Най-малък търгуван обем за един ден	8 401,10	6 359,00	2 042,10	32%
Най-голям търгуван обем за един интервал	566,20	530,70	35,50	7%
Най-малък търгуван обем за един интервал	252,30	156,00	96,30	62%

Оборот [BGN]	декември 2016	ноември 2016	Изменение	Изменение %
БНЕБ Общ оборот	28 327 984,14	21 895 494,10	6 432 490,04	29%
БНЕБ среднодневен оборот	913 805,94	729 849,80	183 956,14	25%
БНЕБ максимален дневен оборот	1 345 277,61	1 086 049,70	259 227,91	24%
БНЕБ минимален дневен оборот	417 681,00	262 580,85	155 100,15	59%

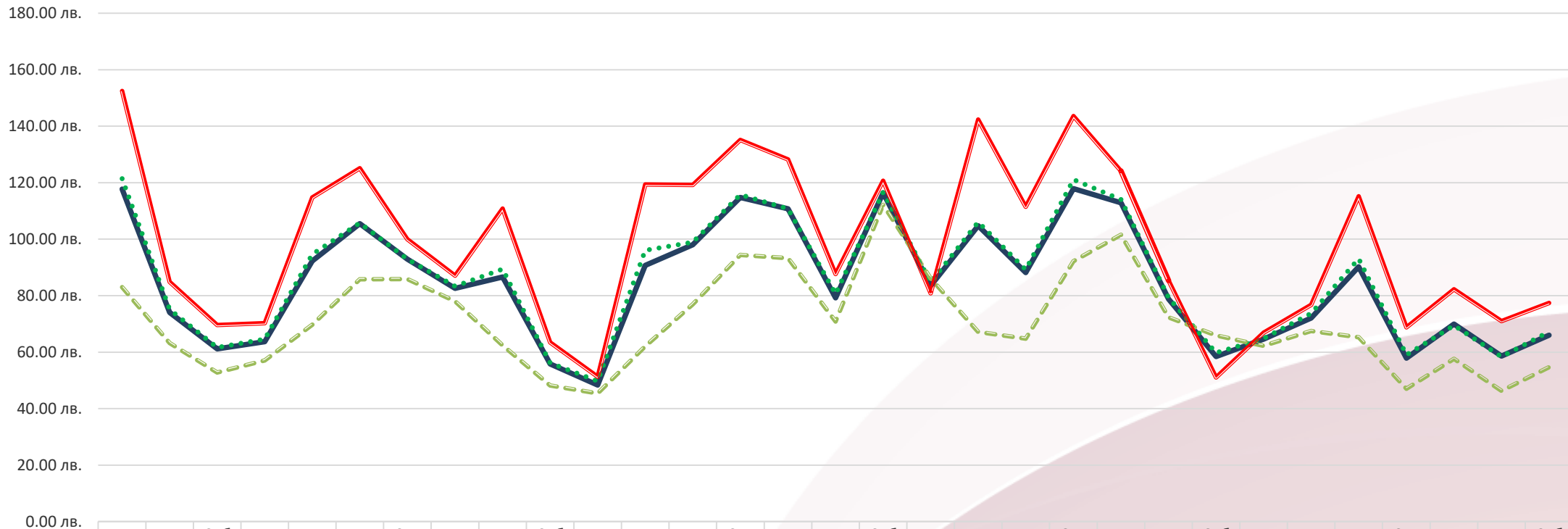
Работни дни [MWh]	декември 2016	ноември 2016	Изменение	Изменение %
Среднодневен търгуван обем - базов товар	10 834,85	10 056,93	777,92	8%
Среднодневен търгуван обем - дневен товар	5 645,44	5 405,61	239,82	4%

Почивни дни [MWh]	декември 2016	ноември 2016	Изменение	Изменение %
Среднодневен търгуван обем - базов товар	10 087,26	8 670,53	1 416,74	16%
Среднодневен търгуван обем - дневен товар	5 070,33	4 725,81	344,52	7%



Месечен доклад за декември 2016 г.

БНЕБ цени (лева)



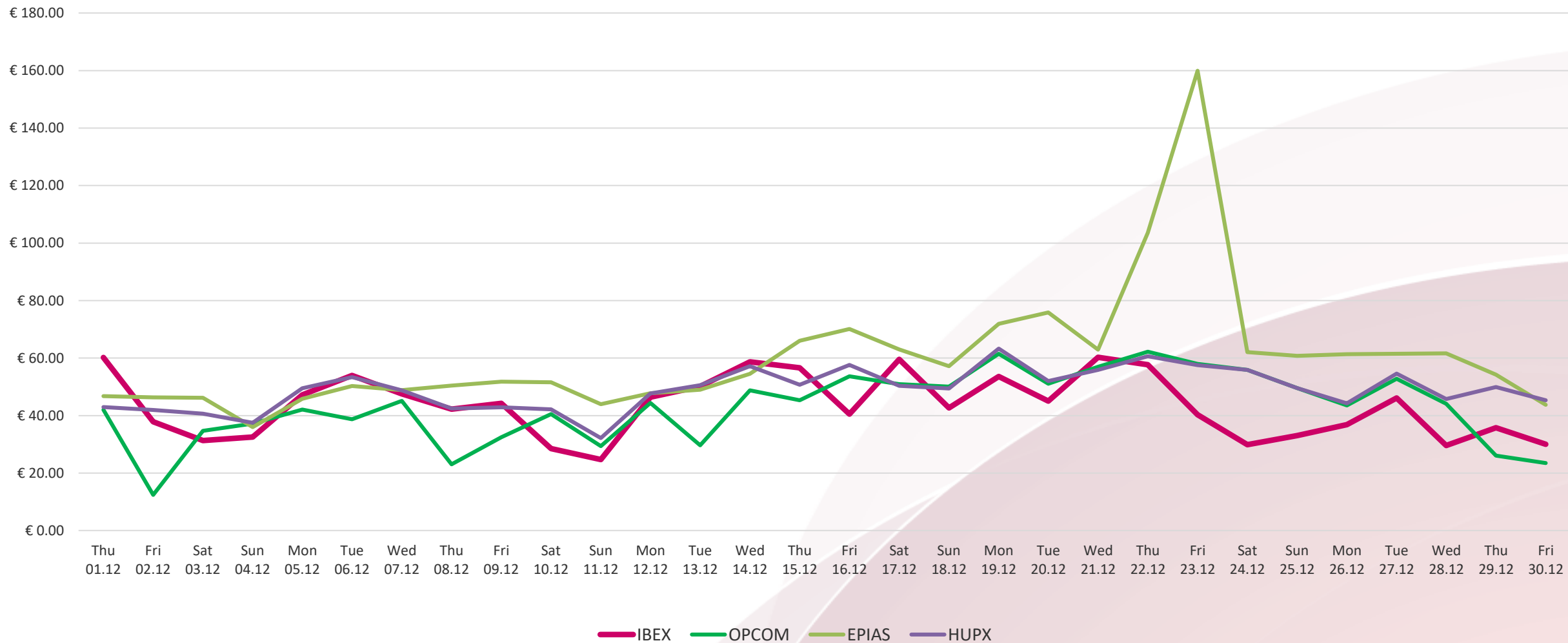
	Чет 01.12	Пет 02.12	Съб 03.12	Нед 04.12	Пон 05.12	Вто 06.12	Сря 07.12	Чет 08.12	Пет 09.12	Съб 10.12	Нед 11.12	Пон 12.12	Вто 13.12	Сря 14.12	Чет 15.12	Пет 16.12	Съб 17.12	Нед 18.12	Пон 19.12	Вто 20.12	Сря 21.12	Чет 22.12	Пет 23.12	Съб 24.12	Нед 25.12	Пон 26.12	Вто 27.12	Сря 28.12	Чет 29.12	Пет 30.12	Съб 31.12
Цена (Base)	117.72	74.06	61.19	63.67	92.26	105.46	92.95	82.59	86.61	55.83	48.36	90.72	98.07	114.75	110.76	79.27	116.43	83.49	104.78	88.15	117.90	112.88	78.84	58.47	64.59	72.10	90.23	57.92	69.97	58.66	66.03
Средна претеглена цена	121.40	75.12	61.64	64.63	94.65	105.73	92.96	83.31	89.42	56.19	49.72	96.04	98.97	115.73	110.76	80.63	116.58	84.71	106.08	89.27	121.13	114.00	79.28	59.79	64.84	73.75	93.11	59.03	69.47	58.38	67.27
Цена (Off-peak)	82.99	63.21	52.75	57.07	69.74	85.77	85.87	78.03	62.38	48.22	45.42	62.11	76.93	94.38	93.28	70.86	112.15	86.14	67.18	64.81	92.21	101.59	72.33	65.91	62.27	67.45	65.29	47.02	57.66	46.31	54.64
Цена (Peak)	152.45	84.92	69.64	70.28	114.78	125.15	100.03	87.14	110.84	63.44	51.30	119.34	119.21	135.12	128.24	87.67	120.71	80.83	142.38	111.49	143.59	124.17	85.35	51.03	66.91	76.75	115.18	68.81	82.29	71.01	77.43

— Цена (Base)
 Средна претеглена цена
 - - - Цена (Off-peak)
 — Цена (Peak)



Месечен доклад за декември 2016 г.

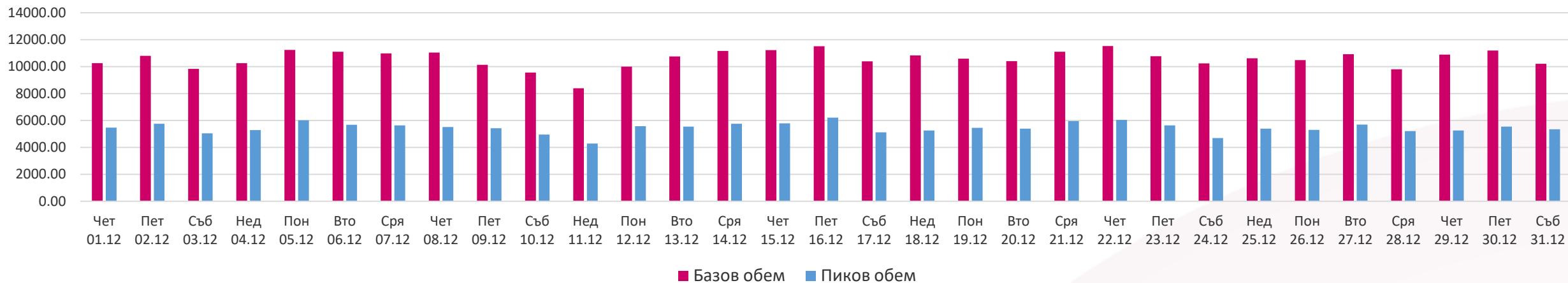
БНЕБ и други енергийни борси – цени база



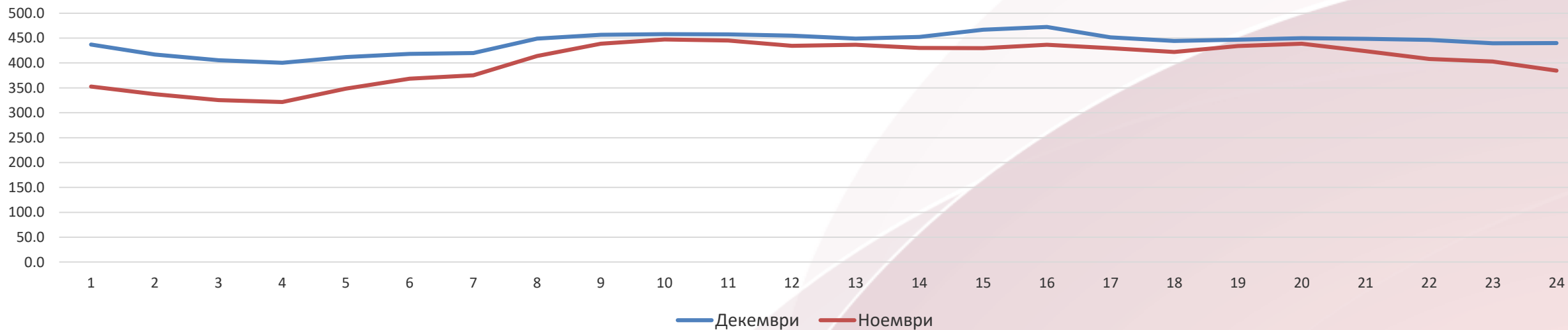


Месечен доклад за декември 2016 г.

БНЕБ Обеми



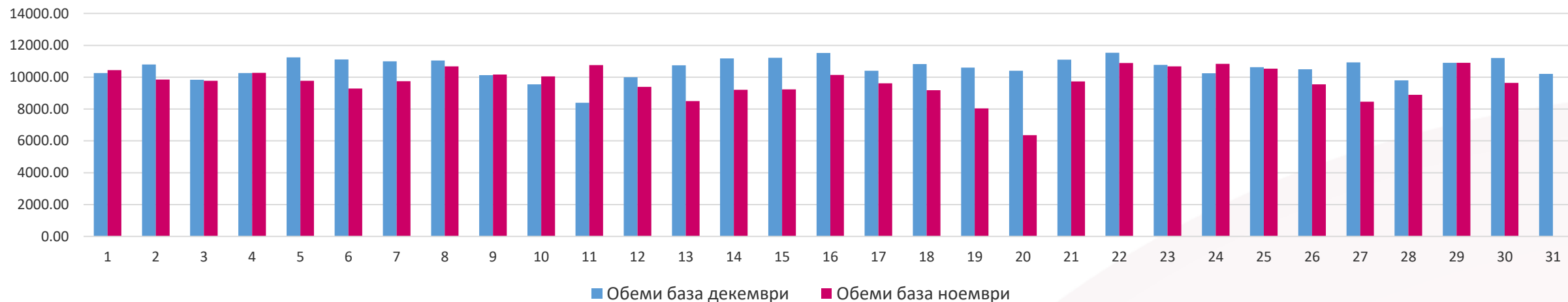
Търгувани обеми по часове





Месечен доклад за декември 2016 г.

Търгувани обеми (базов товар) на месечна база



Търгувани обеми (пиков товар) на месечна база

