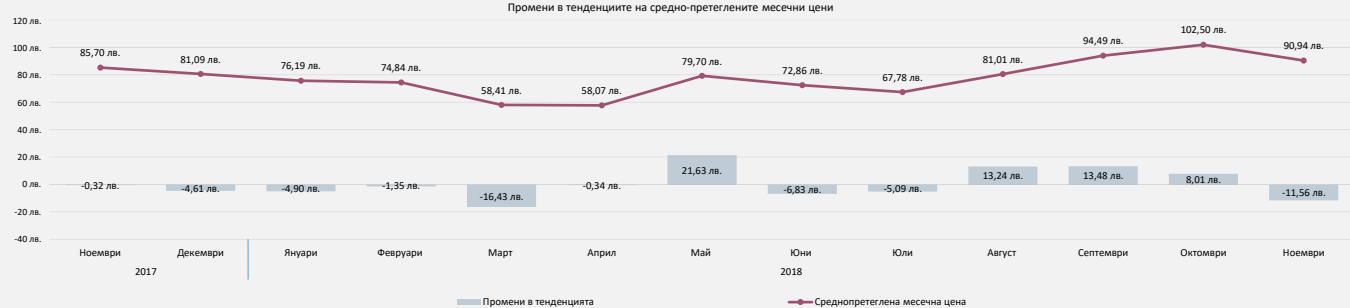
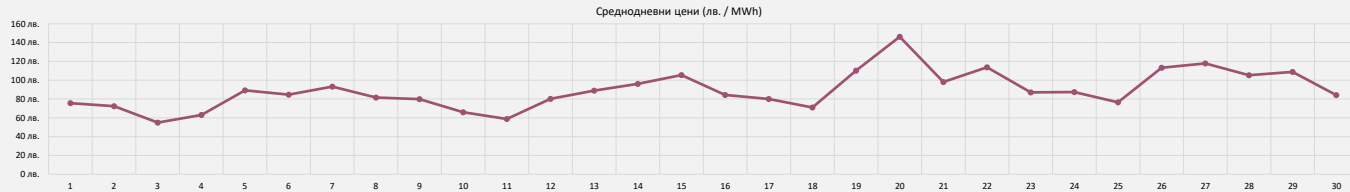


Пазар Ден напред
Ноември 2018

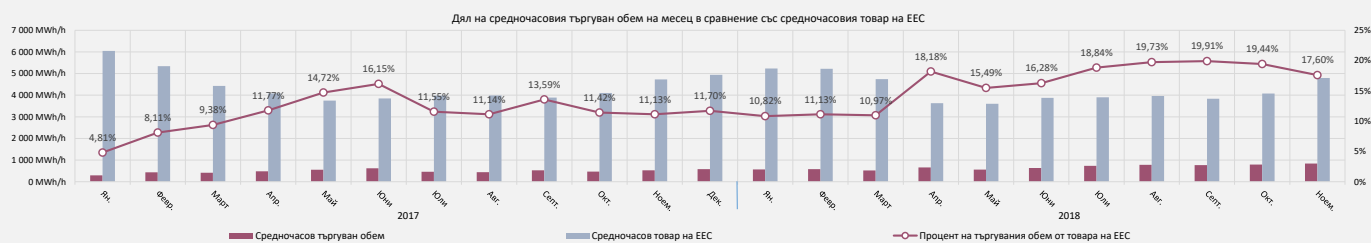
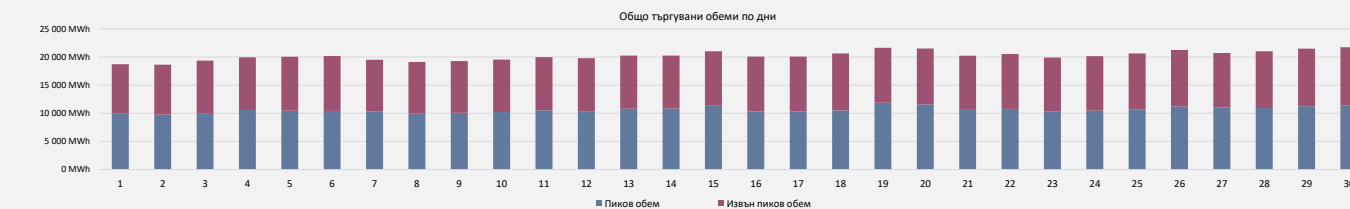
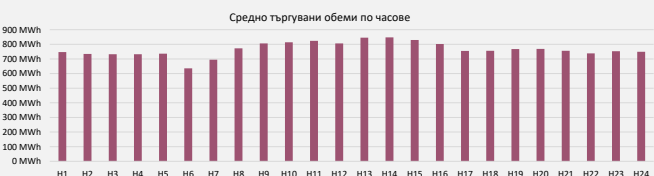
Месечни цени

| Цени (лв./MWh) | Ноември | Октомври | % | Изменение |
|------------------------------|------------|------------|--------|------------|
| Средна цена базов товар | 89,12 лв. | 101,62 лв. | -12,3% | -12,50 лв. |
| Средна цена пиков товар | 104,49 лв. | 116,27 лв. | -10,1% | -11,77 лв. |
| Средна цена извънпиков товар | 73,76 лв. | 87,02 лв. | -15,2% | -13,26 лв. |
| Най-ниска цена | 17,45 лв. | 18,33 лв. | -4,8% | -0,88 лв. |
| Най-висока цена | 230,01 лв. | 250,03 лв. | -8,0% | -20,02 лв. |
| Среднопрегледена цена | 90,94 лв. | 102,50 лв. | -11,3% | -11,56 лв. |



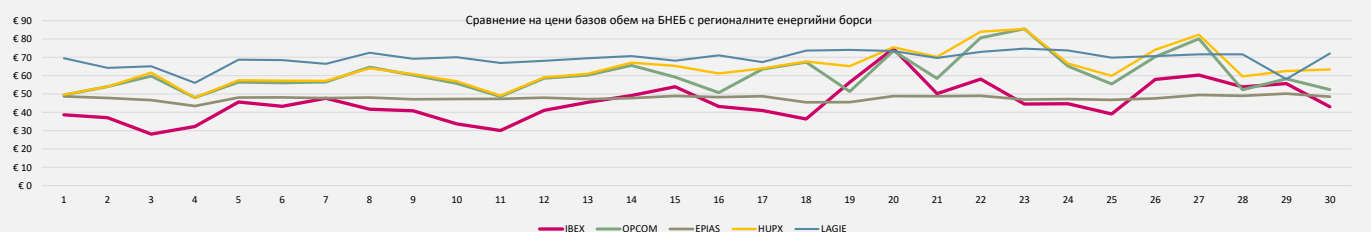
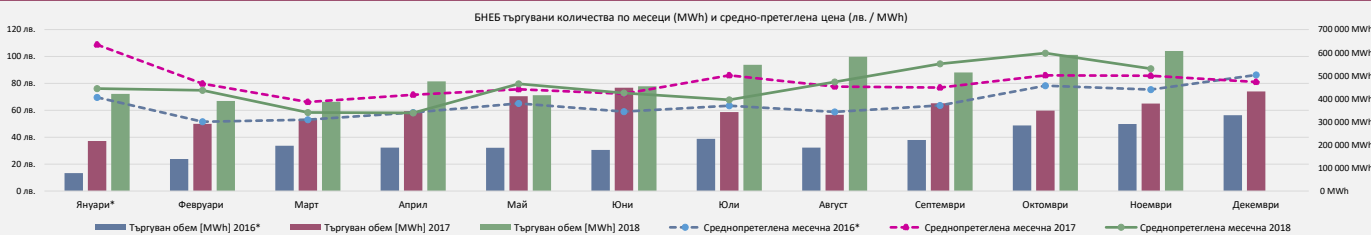
Търгувани обеми

| Търгувани обеми | Ноември | Октомври | % | Изменение |
|----------------------------|---------------|---------------|-------|--------------|
| Общо търгуван базов обем | 607 329,9 MWh | 590 269,5 MWh | 2,9% | 17 060,4 MWh |
| Пиков обем | 319 147,9 MWh | 311 563,1 MWh | 2,4% | 7 584,8 MWh |
| Извънпиков обем | 288 182,0 MWh | 278 706,4 MWh | 3,4% | 9 475,6 MWh |
| Среднодневен търгуван обем | 20 244,3 MWh | 19 041,0 MWh | 6,3% | 1 203,4 MWh |
| Средночасов търгуван обем | 843,5 MWh/h | 792,3 MWh/h | 6,5% | 51,2 MWh/h |
| Регистр. пазарни участници | 68 | 69 | -1,4% | -1 |



*ENTSO-E Transparency Day Ahead Actual Total Load - реализиран брутен почасов товар в ЕЕС на Република България [MWh / h]

БНЕБ статистически данни и сравнение на цените с регионалните енергийни борси



Пазар в Рамките на деня
Ноември 2018

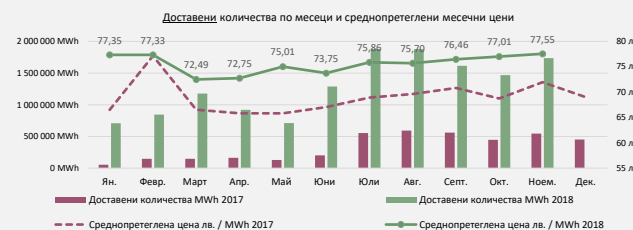
Месечни обеми на търговия и цени

| Показатели | Ноември | Октомври | % | Изменение |
|----------------------------------------|---------------|----------------|--------|----------------|
| Среднопрегледена цена | 76,71 лв./MWh | 101,38 лв./MWh | -24,3% | -24,67 лв./MWh |
| Среднопрегледена цена пиков товар | 96,34 лв./MWh | 103,73 лв./MWh | -7,1% | -7,38 лв./MWh |
| Среднопрегледена цена извънпиков товар | 60,00 лв./MWh | 97,49 лв./MWh | -38,5% | -37,49 лв./MWh |
| Общо търгуван базов обем | 22 000,0 MWh | 35 314,7 MWh | -37,7% | -13 314,7 MWh |
| Пиков обем | 10 115,3 MWh | 21 617,1 MWh | -53,2% | -11 501,8 MWh |
| Извънпиков обем | 11 884,7 MWh | 13 697,6 MWh | -13,2% | -1 812,9 MWh |
| Среднодневен търгуван обем | 733,3 MWh | 1 139,2 MWh | -35,6% | -405,9 MWh |
| Средночасов търгуван обем | 30,6 MWh/h | 47,4 MWh/h | -35,5% | -16,8 MWh/h |
| Регистр. пазарни участници | 41 | 40 | 2,5% | 1 |
| Активни пазарни участници | 29 | 28 | 3,6% | 1 |



Централизиран пазар за двустранни договори
Обеми с доставка през ноември и обеми на сделки изтъргувани през ноември с бъдеща доставка

Месечни обеми на търговия и цени - Екран за търговия Auction screen



| Ноември доставени количества | Ноември | Октомври | % | Изменение |
|------------------------------|-----------------|-----------------|-------|---------------|
| Среднопрегледена цена | 77,55 лв./MWh | 77,01 лв./MWh | 0,7% | 0,54 лв./MWh |
| Общо доставени количества | 1 735 789,8 MWh | 1 467 467,8 MWh | 18,3% | 268 322,1 MWh |



| Ноември изтъргувани количества | Ноември | Октомври | % | Изменение |
|--------------------------------|-----------------|-----------------|-------|---------------|
| Среднопрегледена цена | 89,24 лв./MWh | 88,87 лв./MWh | 0,4% | 0,37 лв./MWh |
| Общо изтъргувани количества | 3 056 630,0 MWh | 2 105 033,0 MWh | 31,1% | 951 597,0 MWh |

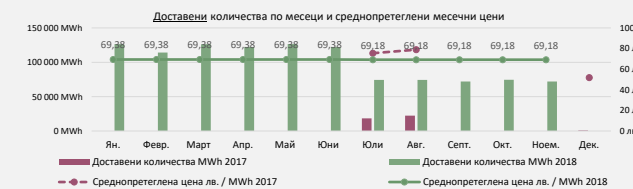
Активност на Екран за търговия Auction screen



| Брой на успешни сесии на екран Auction за ноември | Продукти | Измързувани кол. | Среднопрегледена цена |
|---------------------------------------------------|-----------------------------------------------------------------------------------------|------------------|-----------------------|
| 1 | IBEX Auction (Buyers) (01.01-31.03).2019 Baseload | 21 590 MWh | 93,00 лв. |
| 2 | IBEX Auction (Buyers) (01.01-30.04 & 11.06-31.12).2019 Baseload | 194 400 MWh | 90,10 лв. |
| 3 | IBEX Auction (Buyers) (01.01-31.12).2019 Baseload | 613 200 MWh | 88,44 лв. |
| 4 | IBEX Auction (Buyers) (01.01-30.04 & 11.06-31.12).2019 Baseload | 544 320 MWh | 90,37 лв. |
| 5 | IBEX Auction (Sellers) (01.01-31.12).2019 Non-standardized; Deviation Hourly (+/-) 100% | 1 051 200 MWh | 87,98 лв. |
| 6 | IBEX Auction (Buyers) (01.01-30.04 & 11.06-31.12).2019 Baseload | 544 320 MWh | 91,17 лв. |
| 7 | IBEX Auction (Sellers) (01.01-31.12).2019 Non-standardized; Deviation Hourly (+/-) 100% | 87 600 MWh | 88,20 лв. |

* При продукти с отклонения в профила, количествата и цените се изчисляват съгласно търгуваните базови количества.

Месечни обеми на търговия и цени - Екран за търговия Continuous Trading



| Ноември доставени количества | Ноември | Октомври | % | Изменение |
|------------------------------|---------------|---------------|-------|--------------|
| Среднопрегледена цена | 69,18 лв./MWh | 69,18 лв./MWh | 0% | 0,00 лв./MWh |
| Общо доставени количества | 72 000 MWh | 74 500 MWh | -3,4% | -2 500 MWh |



| Ноември изтъргувани количества | Ноември | Октомври | % | Изменение |
|--------------------------------|--------------|--------------|----|--------------|
| Среднопрегледена цена | 0,00 лв./MWh | 0,00 лв./MWh | 0% | 0,00 лв./MWh |
| Общо изтъргувани количества | 0 MWh | 0 MWh | 0% | 0 MWh |

Цените са без ДДС и акциз