

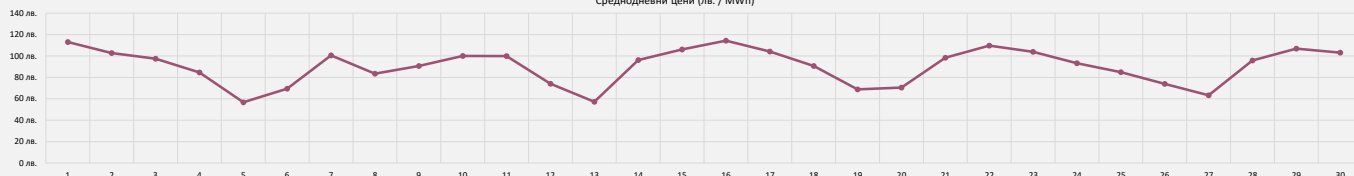
Пазар Ден напред
Септември 2020

Месечни цени

| Цени (лв./MWh) | Септември | Август | % | Изменение |
|------------------------------|------------|------------|--------|-----------|
| Средна цена базов товар | 90.45 лв. | 73.19 лв. | 23.6% | 17.26 лв. |
| Средна цена пиков товар | 96.97 лв. | 78.47 лв. | 23.6% | 18.50 лв. |
| Средна цена извънпиков товар | 83.93 лв. | 67.90 лв. | 23.6% | 16.02 лв. |
| Най-ниска цена | 4.97 лв. | 10.13 лв. | -50.9% | -5.16 лв. |
| Най-висока цена | 178.00 лв. | 130.04 лв. | 36.9% | 47.96 лв. |



Среднодневни цени (лв. / MWh)



Търгувани обеми

| Търгувани обеми | Септември | Август | % | Изменение |
|----------------------------|-----------------|-----------------|-------|---------------|
| Общо търгуван базов обем | 1,389,651.5 MWh | 1,417,211.4 MWh | -1.9% | -27,559.9 MWh |
| Пиков обем | 777,225.6 MWh | 782,966.2 MWh | -0.9% | -6,740.6 MWh |
| Извънпиков обем | 612,425.9 MWh | 633,245.2 MWh | -3.3% | -20,819.3 MWh |
| Среднодневен търгуван обем | 46,321.7 MWh | 45,716.5 MWh | 1.3% | 605.2 MWh |
| Средночасов търгуван обем | 1,930.1 MWh/h | 1,904.9 MWh/h | 1.3% | 25.2 MWh/h |
| Регистр. пазарни участници | 81 | 81 | 0.0% | 0 |



Общо търгувани обеми по дни



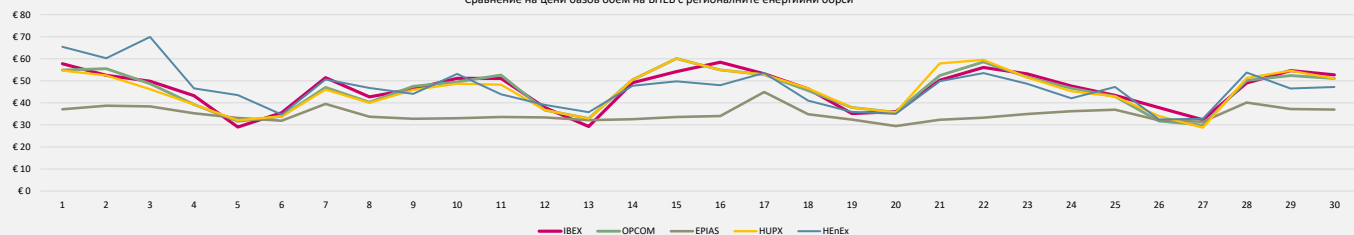
Дял на средночасовия търгуван обем на месец в сравнение със средночасовия товар на ЕЕС



*ENTSO-E Transparency Day Ahead Actual Total Load - реализиран брутен почасов товар в ЕЕС на Република България [MWh / h]

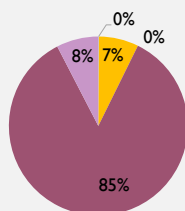
БНЕБ статистически данни и сравнение на цените с регионалните енергийни борси

Сравнение на цени базов обем на БНЕБ с регионалните енергийни борси

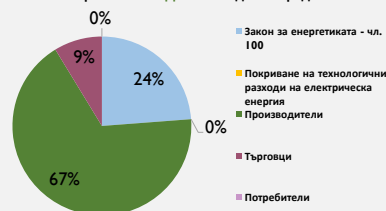


| Търгувани обеми на пазар ден напред за септември 2020 г. по вид на търговския участник | Покупки | Продажби |
|--|---------|----------|
| Закон за енергетиката - чл. 100 | 0% | 24% |
| Покриване на технологични разходи на електрическа енергия | 7% | 0% |
| Производители | 0% | 67% |
| Търговци | 85% | 9% |
| Потребители | 8% | 0% |

Септември 2020 ПОКУПКИ за ден напред в %



Септември 2020 ПРОДАЖБИ за ден напред в %



Пазар в Рамките на деня
Септември 2020

Месечни обеми на търговия и цени

| Показатели | Септември | Август | % | Изменение |
|--|----------------|---------------|-------|---------------|
| Среднопретеглена цена | 95.59 лв./MWh | 88.45 лв./MWh | 8.1% | 7.14 лв./MWh |
| Среднопретеглена цена пиков товар | 102.96 лв./MWh | 90.70 лв./MWh | 13.5% | 12.26 лв./MWh |
| Среднопретеглена цена извънпиков товар | 86.36 лв./MWh | 85.19 лв./MWh | 1.4% | 1.17 лв./MWh |
| Общо търгуван базов обем | 75,422.6 MWh | 65,287.3 MWh | 15.5% | 10,135.3 MWh |
| Пиков обем | 41,935.5 MWh | 38,592.8 MWh | 8.7% | 3,342.7 MWh |
| Извънпиков обем | 33,487.1 MWh | 26,694.5 MWh | 25.4% | 6,792.6 MWh |
| Среднодневен търгуван обем | 2,514.1 MWh | 2,106.0 MWh | 19.4% | 408.0 MWh |
| Средночасов търгуван обем | 104.8 MWh/h | 87.8 MWh/h | 19.4% | 17.0 MWh/h |
| Регистр. пазарни участници | 62 | 63 | -1.6% | -1 |
| Активни пазарни участници | 45 | 46 | -2.2% | -1 |

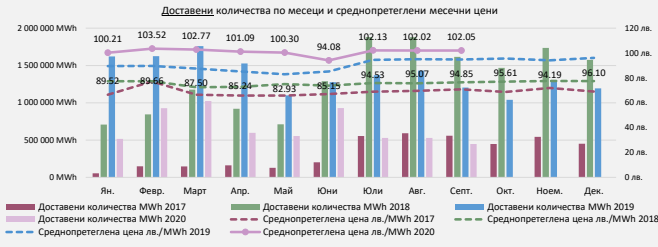
Среднопретеглени почасови цени





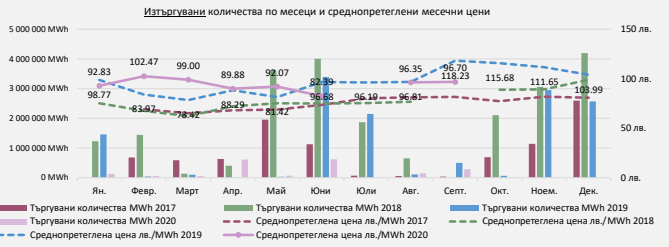
Пазарен сегмент "Двустранны договори"
Обеми с доставка през септември и обеми на сделки извържувани през септември с бъдеща доставка

Месечни обеми на търговия и цени - Екран за търговия Auction screen



| Септември доставени количества | Септември | Август | % | Изменение |
|--------------------------------|----------------|----------------|--------|---------------|
| Среднопретеглена цена | 102.05 лв./MWh | 102.02 лв./MWh | 0.0% | 0.03 лв./MWh |
| Общо доставени количества | 448,183.6 MWh | 528,585.1 MWh | -15.2% | -80,401.5 MWh |

*Данните за доставени количества на ПСДД са готови, докладът е обновен



| Септември извържувани количества | Септември | Август | % | Изменение |
|----------------------------------|---------------|---------------|-------|---------------|
| Среднопретеглена цена | 96.70 лв./MWh | 96.35 лв./MWh | 0.4% | 0.35 лв./MWh |
| Общо извържувани количества | 281,610.0 MWh | 147,155.0 MWh | 47.7% | 134,455.0 MWh |

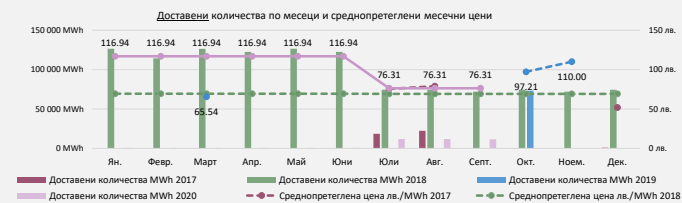
Активност на Екран за търговия Auction screen



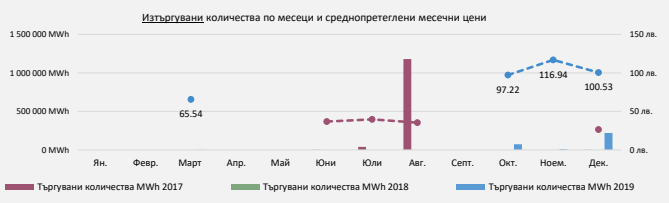
| Брой на успешни сесии на екран Auction за септември | Продукти | Извържувани кол. | Среднопретеглена цена |
|---|---|------------------|-----------------------|
| 1 | IBEX Auction (Sellers) (01.10-31.12).2020 Peak load 12h | 82,800 MWh | 108.00 лв. |
| 2 | IBEX Auction (Sellers) (01.10-31.12).2020 Baseload | 198,810 MWh | 92.00 лв. |

* При продукти с отклонения в профила, количествата и цените се изчисляват съгласно тържуваните базови количества.

Месечни обеми на търговия и цени - Екран за търговия Continuous Trading



| Септември доставени количества | Септември | Август | % | Изменение |
|--------------------------------|---------------|---------------|-------|--------------|
| Среднопретеглена цена | 76.31 лв./MWh | 76.31 лв./MWh | 0.0% | 0.00 лв./MWh |
| Общо доставени количества | 11,520 MWh | 11,904 MWh | -3.2% | -384 MWh |



| Септември извържувани количества | Септември | Август | % | Изменение |
|----------------------------------|--------------|--------------|------|--------------|
| Среднопретеглена цена | 0.00 лв./MWh | 0.00 лв./MWh | 0.0% | 0.00 лв./MWh |
| Общо извържувани количества | 0 MWh | 0 MWh | 0.0% | 0 MWh |

Цените са без ДДС и акциз